

Möller Medical GmbH

Wasserkuppenstr. 29-31, 36043 Fulda
Tel .+ 49 (0) 661 94195-0, Fax: +49 (0) 661 94195-850



So finden Sie uns!

Anfahrt mit dem PKW

Aus Richtung Eichenzell über B27 (A7 Richtung Würzburg/A66 Richtung Frankfurt)

Nehmen Sie die B27 bis zur Ausfahrt Richtung Fulda-Keltenstraße-Edelzell/Kaiserwiesen/Kohlhaus. Biegen Sie nach der Ausfahrt nach links in Richtung Keltenstraße ab. Nach ca. 500m wieder nach links in die Hohenlohestraße abbiegen. Der Straße weiter auf Heidelbergstraße folgen. Nach ca. 300m nach rechts in die Dammersfeldstraße abbiegen. Das Ziel befindet sich in der Kurve am Ende der Straße (siehe Anhang 2).

Aus Richtung Lehnerz/Hünfeld über B27 (A7 Richtung Kassel)

Nehmen Sie die B27 bis zur Ausfahrt Richtung Künzell/Fulda. Im Kreisverkehr die zweite Ausfahrt (links in Richtung Kreuzbergstraße) nehmen. Nach ca. 300m (an der TÜV-Zulassungsstelle vorbei) nach links in die Maulkuppenstraße abbiegen. Am Ende dieser Straße nach links in die Wasserkuppenstraße abbiegen. Das Ziel befindet sich am Ende der Straße (siehe Anhang 3).

Parkmöglichkeiten:

Direkt vor dem Haupteingang werden am Tag der HV Parkplätze für die Aktionäre abgetrennt, welche kostenfrei genutzt werden können. Im Anhang 1 sind weitere kostenfreie Parkflächen orange markiert.

Empfang:

Die Möller Medical GmbH besteht aus insgesamt drei Gebäuden. Bitte melden Sie sich am Empfang. Dieser befindet sich in unserem Verwaltungsgebäude G (siehe Anhang 1). Nutzen Sie dazu bitte den Haupteingang (Metallbrücke zum Gebäude mit der Holzverkleidung, siehe Foto).

Anfahrt mit den öffentlichen Verkehrsmitteln

Für alle Infos zu Abfahrtszeiten, Gleis und zusätzlichen Wegbeschreibungen in und um Fulda empfehlen wir die Website/App „RMV“.

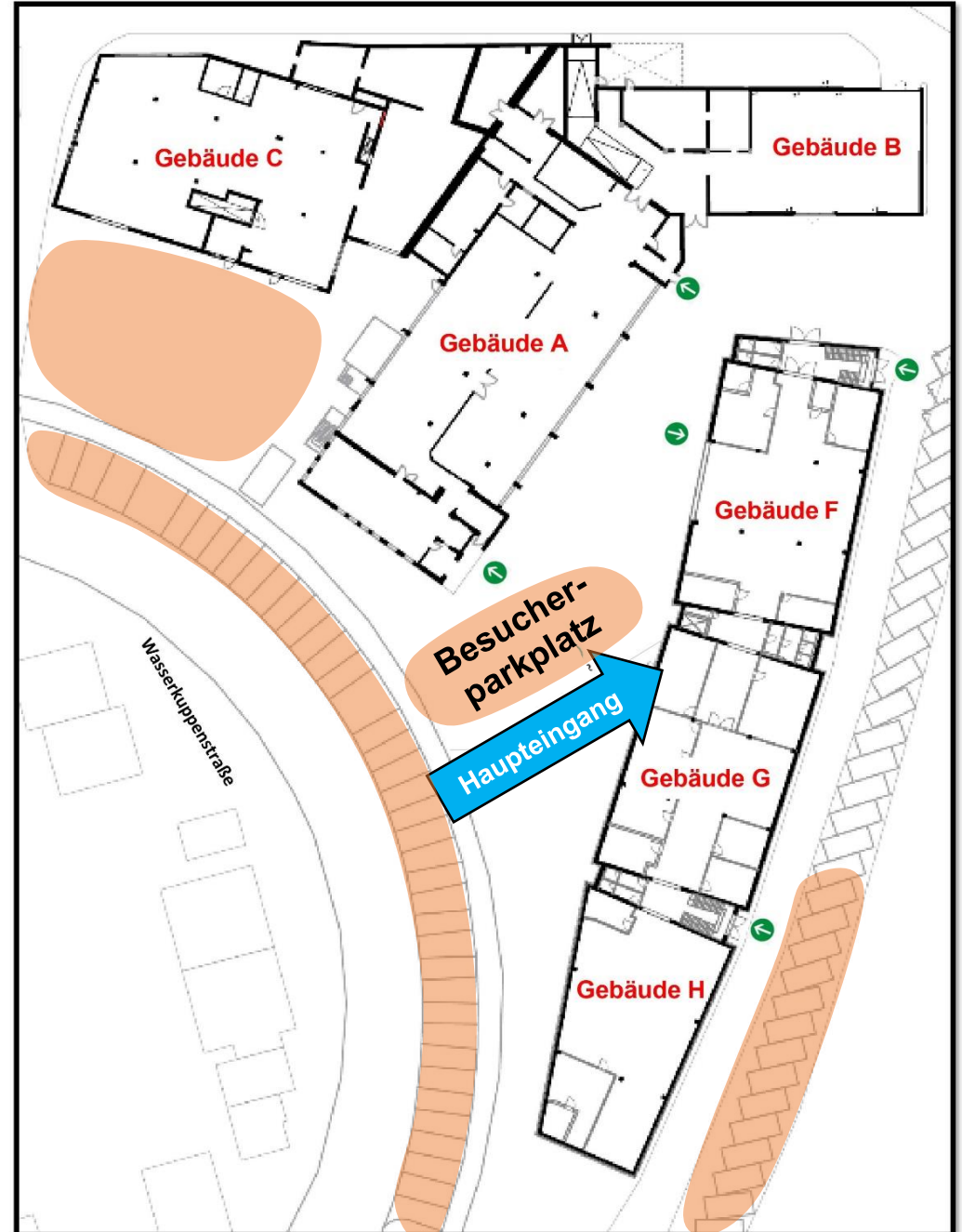
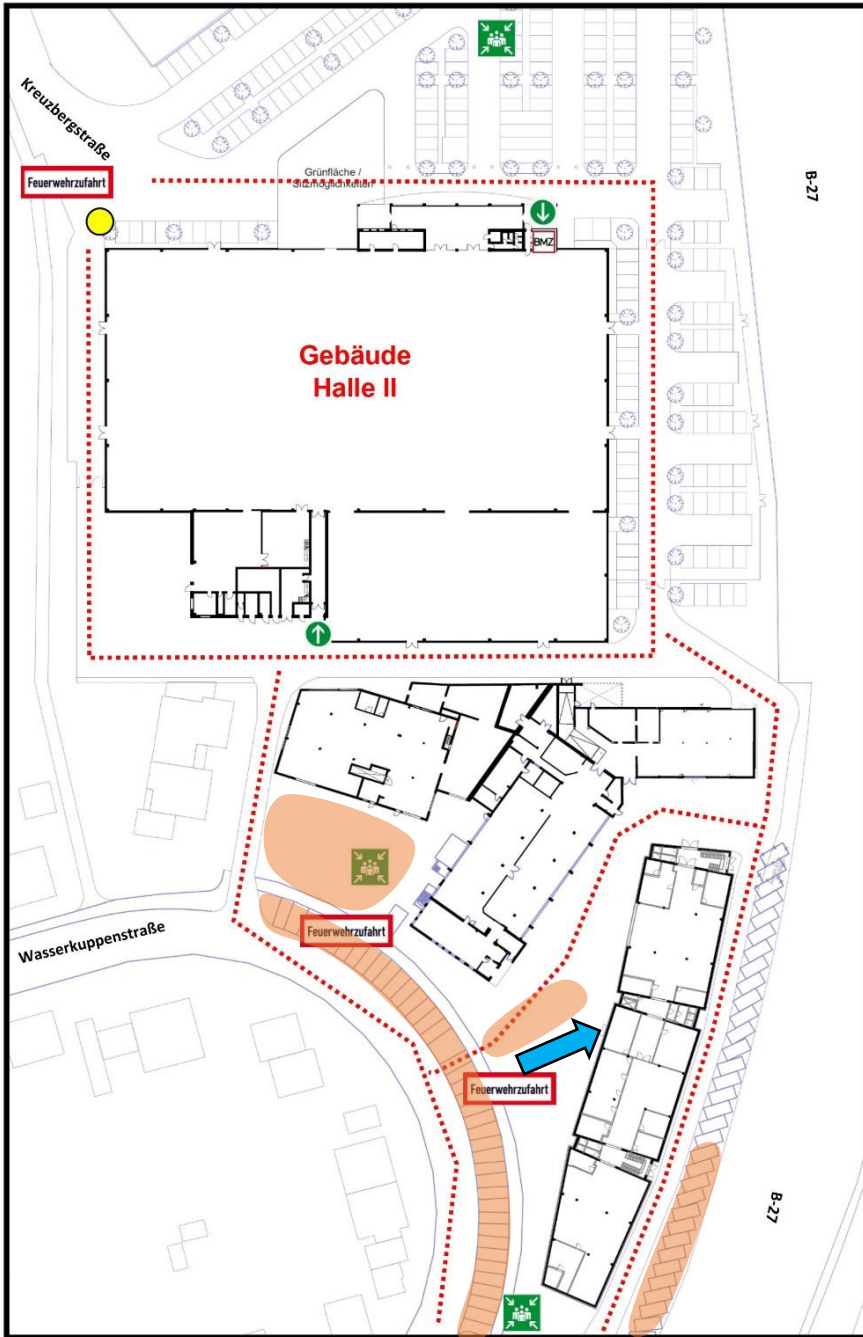
Buslinie 7

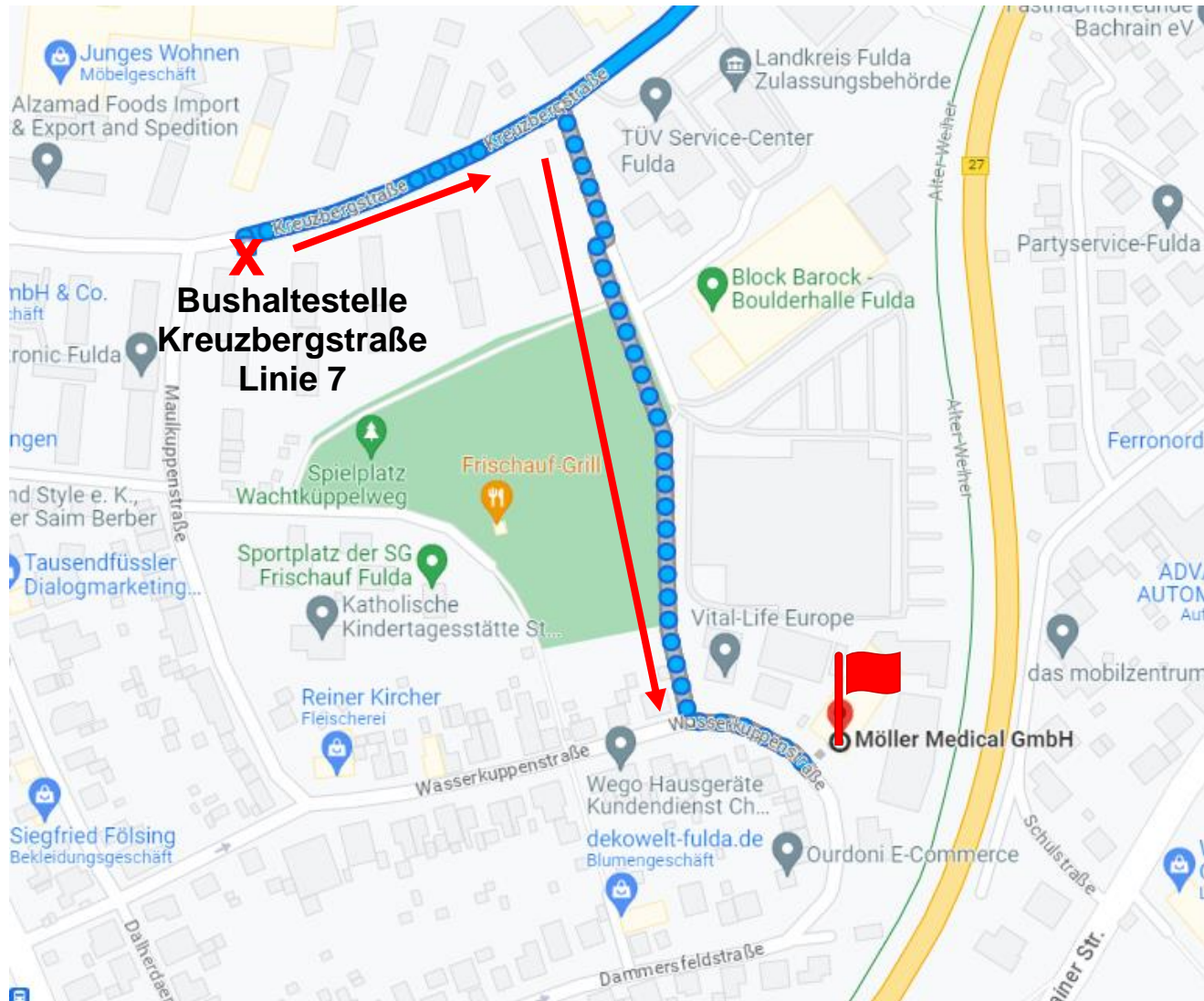
Ab Fulda Hauptbahnhof (Haltestelle ZOB) fährt die Buslinie 7 (Fahrtrichtung Engelhelms Ortsmitte) im 30-Minuten-Takt mit sechs Zwischenstopps bis zur Haltestelle „Fulda Kreuzbergstraße“. Hier aussteigen und nach rechts gehen. Die nächste Straße nach rechts abbiegen (Schild von MÖLLER an der Ecke). Den Weg entlang des grünen Felds folgen, bis Sie an der Wasserkuppenstraße ankommen. Das Ziel befindet sich zu Ihrer linken Seite (siehe Anhang 4).



Gebäudeplan

Anhang 1





Anhang 4